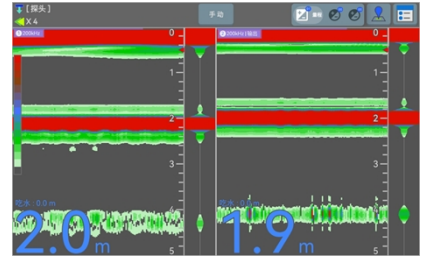


新阳升全新测深仪：

- 软件无线电（SDR）技术
- 测深精度高，稳定性好
- 大屏彩显，触摸屏操作
- 深度日记显示
- 具有 GNSS 数据（船位、航向、航速、时间等）显示功能
- 自动测深、自动量程和自动增益功能
- BAM 报警功能
- 安卓系统，操作方便
- 符合 IMO 和 ISO 相关规范要求
- 获多家船级社型式认可



- NED-3010 回声测深仪是专为船舶设计的导航设备，它利用水下换能器发射声波，再根据反射的信息来测量水深。
- 本产品采用 SDR 技术和安卓操作系统，可双探双显（需配置双换能器）。
- 本产品符合 IMO MSC.74（69）附件 4：A.224（VII）决议、IMO MSC.302（87）、IEC 61162-1、IEC 62923-1、IEC 62923-2 和 ISO 9875 等国际标准。



技术指标

- 通道： 双通道
- 频率： 200 kHz 或 50 kHz
- 测量范围： 0.3 ~ 500m (200kHz), 2 ~ 500m (50kHz)
- 发射功率： 600 W
- 操作系统： 安卓
- 显示屏： 触摸屏操作
- 尺寸： 10.1 英寸
- 分辨率： 1280×800
- 接口： 输入/输出语句 IEC 61162-1 & IEC 61162-2
- 电源供电： DC 24 V (范围 9 V ~ 36 V)
- 设备尺寸： 189.8 (H) × 321.3 (W) × 100.6 (D) mm (显示单元)
- 重量： 2.25 kg (显示单元)
- 防护等级： IP22 (显示单元), IP67 (换能器)

设备配置

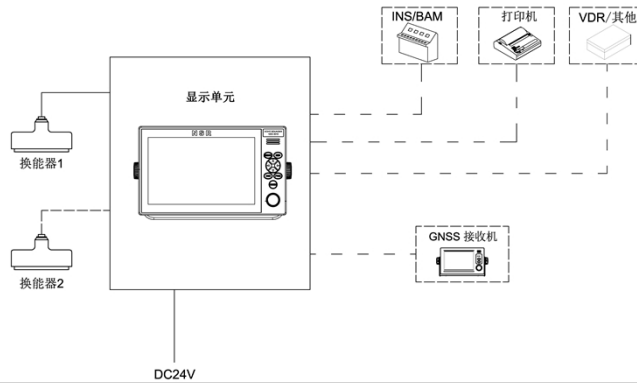
● 标准配置

- 显示单元	NED-3010	1 台
- 换能器 (15m)	NXD-200A 或 NXD-50A	1 个
- 导流罩	NXT-100	1 个
- 安装材料		1 套

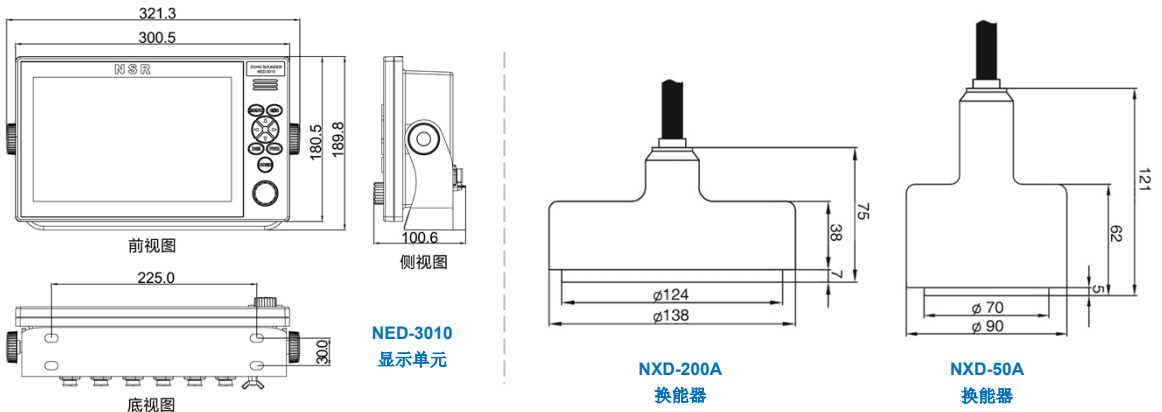
● 可选件

- 接线盒	NED3000J	1 个
- 换能器 (15m、25m 或其他)	NXD-50A 或 NXD-50A	1 个
- 嵌入式安装支架		1 个

系统框图



设备尺寸



※ 技术指标以产品说明书为准