

- 双备份

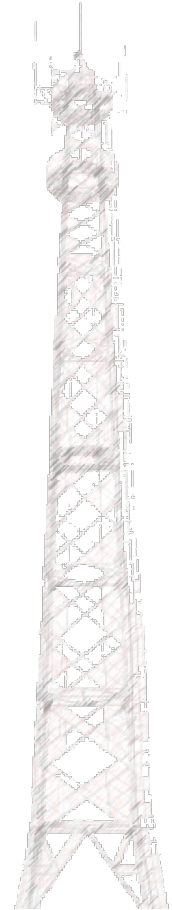
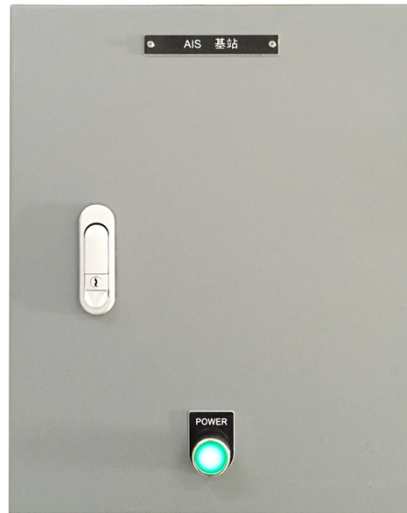
两个接收机（2付天线）共4个接收通道同时接收，达到完全热备份。

- 双通道

接收数据通过4G和因特网两种途径同时转发。

- 双存储

除实时转发数据中心存储外，内置64G存储模块本地存储AIS数据。



- NBS-5000 AIS 简易基站是专门为沿海或内河航道设计的专业 AIS 数据接收采集系统，基于 AIS 技术、宽带技术、数据压缩技术、移动互联网技术等，满足相关 AIS 通信技术标准和网络通信协议。
- 兼容北斗功能。
- AC 110V/220V 供电模式，适应多种安装环境。
- AIS 接收采用双机热备份，在一路故障情况下保障系统仍能稳定工作。
- 可内置双路数据通信链路，有线网络优先传输，无线网络作为补充。
- 内置大容量数据存储模块（64G），在非繁忙水域可保存一年以上的 AIS 数据。
- 产品可与数据中心双向通信，可远程设置和控制，远程管理和监控产品工作状态。



技术指标

- **AIS 接收**
 - 频率范围: 156.025 ~ 162.025 MHz
 - 默认频道: AIS 1、AIS 2
 - 接收灵敏度: -112 dBm
 - 邻道选择性: ≥ 70 dB, 有用信号 -101 dBm
 - 抗阻塞: ≥ 74 dB, 有用信号 -101 dBm
 - 消息类型: MSG 1 ~ MSG 24
 - 接收通道: 4 个 (2+2 热备份)
- **数据传输:** 有线因特网, 无线 4G (选配)
- **数据存储容量:** 64G
- **接口**
 - VHF 天线接口: 50 Ω /PL249
 - GPS 天线接口: 50 Ω /TNC
 - 有线网络接口: RJ45 \times 2
- **工作温度:** -30 $^{\circ}$ C ~ +70 $^{\circ}$ C
- **电源供电:** AC 110 V/220 V
- **重量:** 11.25 kg
- **尺寸:** 600 (H) \times 400 (W) \times 245 (D) mm

设备配置

● 标准配置

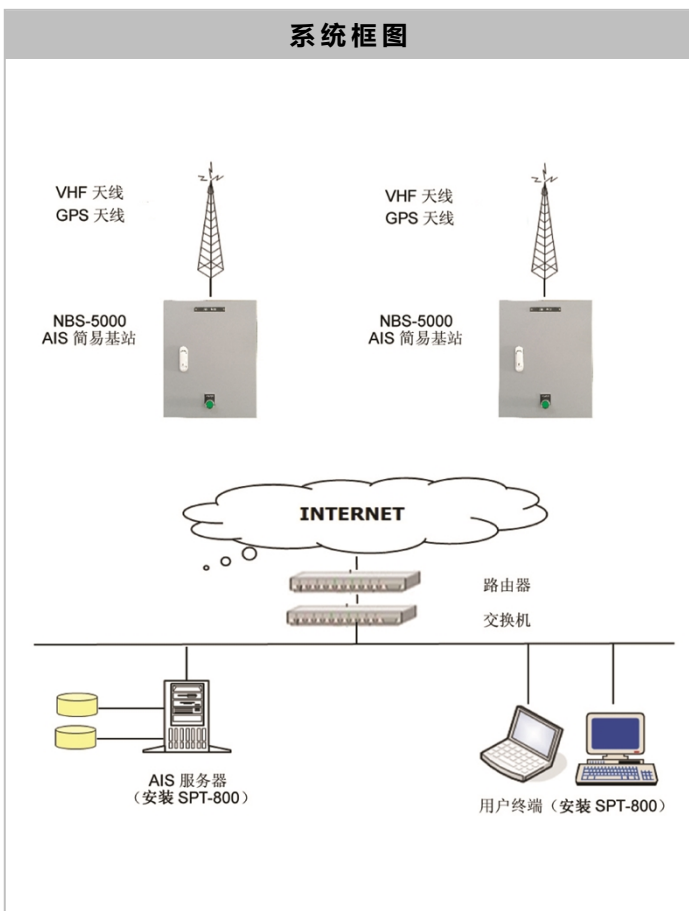
- | | | |
|--------------|----------|-----|
| - AIS 简易基站主机 | NBS-5000 | 1 台 |
| - VHF 天线 | NVA100 | 2 根 |
| - VHF 馈线 | | 2 根 |
| - AC 电源线 | | 1 根 |
| - 天线支架 | | 1 套 |
| - 避雷器 | | 2 个 |
| - 安装附件 | | 1 套 |

● 可选项

- | | |
|--------------|-----|
| - 华为 4G 路由器 | 1 个 |
| - 12.5W 发射模块 | 1 个 |



系统框图



※ 技术指标以产品说明书为准