

- 全新设计
- 集成度高，故障率低
- 获多家船级社型式认可



- NAS-1000 搜救 AIS 应答器 (AIS-SART) 是根据 IMO 规范要求设计的用于救生艇 (筏) 的应急通信设备。
- 相比于传统的 RADAR-SART, AIS-SART 具有通信距离远、容易被接收并发现、受天气及海况影响小等特点。随着船载 AIS 的普及, AIS-SART 的优越性将越加突出。
- NAS-1000 在两个 AIS 默认频率 AIS 1 和 AIS 2 上交替发射一串位置报告信息。因其特殊的识别码及位置报告的特点, 周围 AIS 船舶可以非常容易地识别 AIS-SART 的报警。
- NAS-1000 采用高灵敏度、低耗电的内置 GPS 模块。
- NAS-1000 采用低耗电设计, 确保设备可以连续工作96小时以上。
- NAS-1000符合IMO MSC.246 (83) 和IEC 61097-14等规范要求。



技术指标

● 性能指标

- 发射频率: AIS 1、AIS 2
- 频率误差: ≤ 0.5 kHz
- 通信距离: ≥ 5 nm
- 工作时间: ≥ 96 小时
- GPS 定位时间: ≤ 1 分钟

● 电池要求 (NBT100)

- 电池电压: DC 9 V
- 存储温度: $-30^{\circ}\text{C} \sim +70^{\circ}\text{C}$
- 存放期限: 最多 5 年装船时间 (外加 1 年库存时间)

● 尺寸&重量

- 尺寸: 95 (D) \times 377 (L) mm
- 重量: 900 g

● 环境条件

- 工作温度: $-20^{\circ}\text{C} \sim +55^{\circ}\text{C}$
- 可浮性: 水中可浮
- 防护等级: IP67

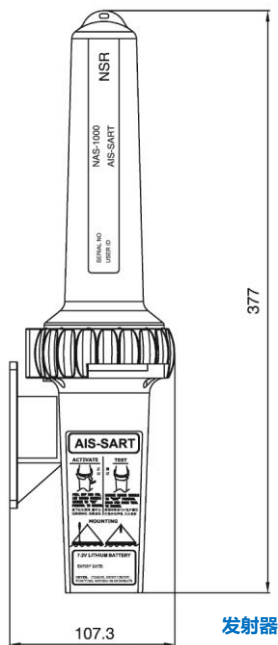
设备配置

● 标准配置

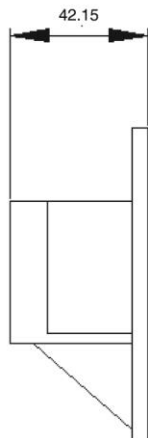
- 发射器 NAS-1000 1 台
- 安装支架 1 个
- 伸缩安装杆 (1.5m) 1 根
- 其他附件材料 1 套



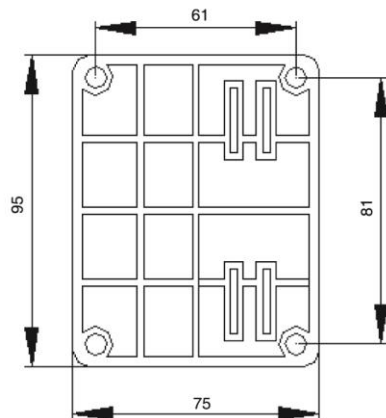
设备尺寸



发射器



安装支架



※ 技术指标以产品说明书为准