

新阳升新一代 AIS 简易基站：

- **双备份**

两个接收机（2付天线）共4个接收通道同时接收，达到完全热备份。

- **双通道**

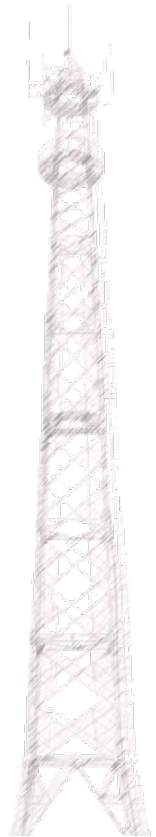
接收数据通过4G和因特网两种途径同时转发。

- **双存储**

除实时转发数据中心存储外，内置64G存储模块本地存储AIS数据。

- **双电源**

内置UPS，供电有保障。



- 新阳升 NBS-6000 AIS 简易基站是专门为全水域航道设计的专业 AIS 船舶数据采集系统，基于 AIS 技术、宽带技术、数据压缩技术、移动互联网技术等，满足相关 AIS 通信标准和网络通信协议。
- 兼容北斗功能。
- AC 110V/220V 供电模式，适应多种安装环境。
- 采用 4U 上架式安装模式，可以安装到机柜或者动力柜中，安装方便。
- AIS 接收采用双机热备份，在一路故障情况下保障系统仍能稳定工作。
- 可以选择配置 AIS 发射功能，发送 AIS 短信以及 AIS 虚拟航标等 AIS 报文内容，可用于电子围栏建设场景。
- 内置大容量数据存储模块（64G），在非繁忙水域可保存一年以上的 AIS 数据。
- 产品可与数据中心双向通信，可远程设置和控制，远程管理和监控产品工作状态。
- 内置不间断电源（UPS），保证系统在断电情况下正常运行超过 12 小时以上。
- 可本地实时监控显示（7 英寸彩显触摸屏），基站状态可以通过屏幕或远程网页查看，维护方便。



技术指标

● AIS 接收

- 频率范围: 156.025 ~ 162.025 MHz
- 默认频道: AIS 1、AIS 2
- 接收灵敏度: -112 dBm
- 邻道选择性: ≥ 70 dB, 有用信号 -101 dBm
- 抗阻塞: ≥ 74 dB, 有用信号 -101 dBm
- 消息类型: MSG 1 ~ MSG 24
- 接收通道: 4 个 (2+2 热备份)

● 数据传输:

有线因特网,
无线 4G (选配)

● 数据存储容量: 64G

● 接口

- VHF 天线接口: 50Ω/PL249
- GPS 天线接口: 50Ω/TNC
- 有线网络接口: RJ45×2
- 工作温度: -30°C ~ +70°C

● 电源供电: AC 110V/220V

● UPS 维持时间 大于 12 小时

● 重量: 10.25 kg

● 尺寸: 178 (H) × 483 (W) × 400 (D) mm

设备配置

● 标准配置

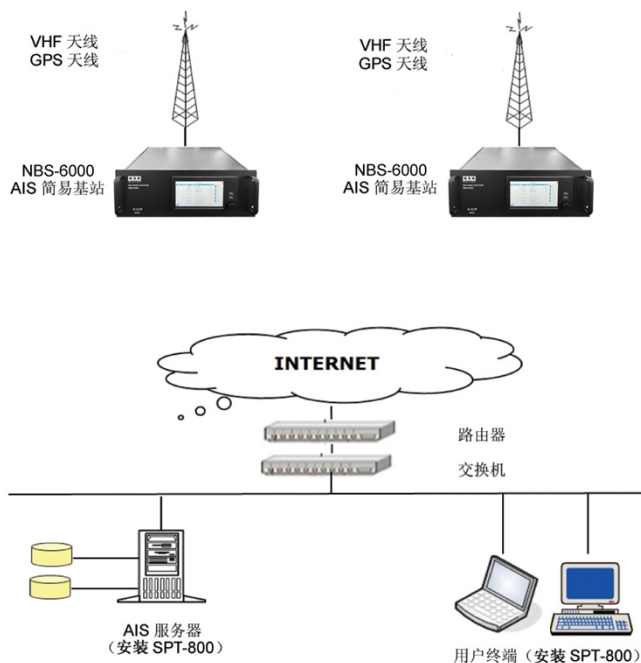
- | | | |
|--------------|----------|-----|
| - AIS 简易基站主机 | NBS-6000 | 1 台 |
| - VHF 天线 | NVA100 | 2 根 |
| - VHF 馈线 | | 2 根 |
| - AC 电源线 | | 1 根 |
| - 天线支架 | | 1 套 |
| - 避雷器 | | 2 个 |
| - 内置 UPS | | 1 台 |
| - 安装附件 | | 1 套 |

● 可选件

- | | |
|--------------|-----|
| - 工业级 4G 路由器 | 1 个 |
| - 12.5W 发射模块 | 1 个 |



系统框图



※ 技术指标以产品说明书为准