

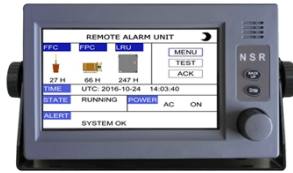
船载航行数据记录仪 (VDR)

NVR-9000

- 符合 IMO 新规范
- VDR 与 S-VDR 相互兼容，只需配置增减
- 所有组件均为自主知识产权
- 网络化设计，布线简单
- 大屏幕触摸操作
- BAM 系统数据接口
- 获多家船级社型式认可



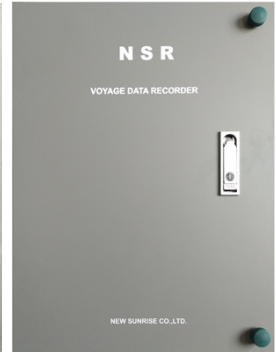
自浮式数据存储单元



远程报警单元



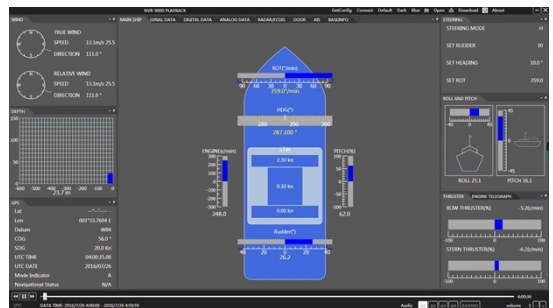
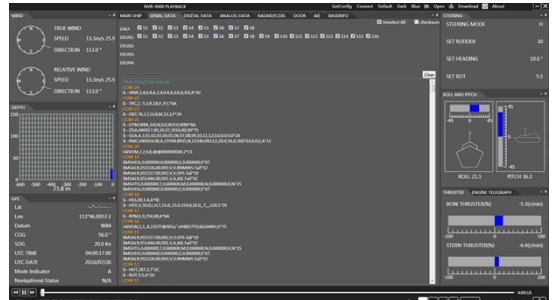
固定式数据存储单元

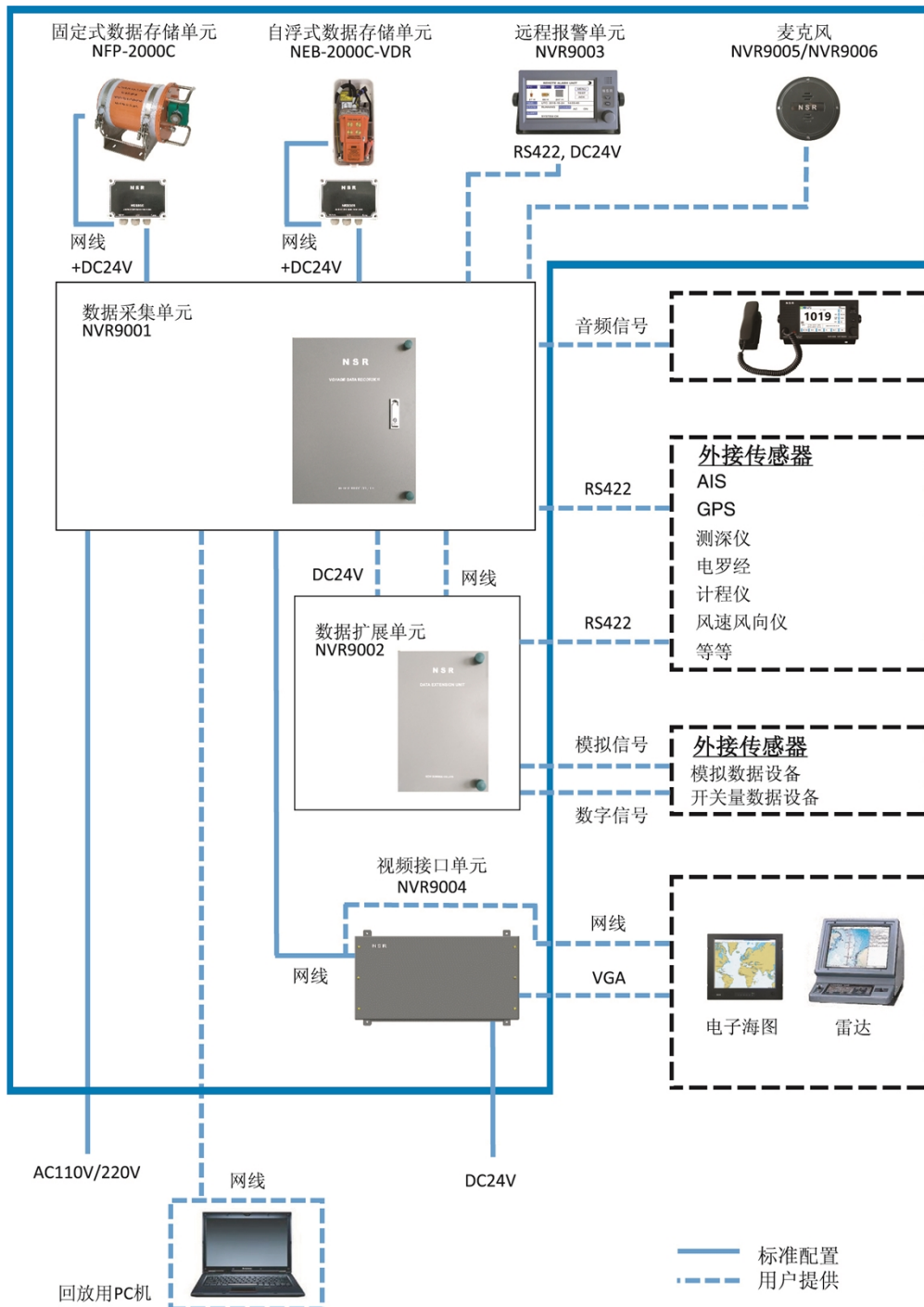


数据采集单元

NVR-9000 VDR 符合 IMO MSC.494 (104)、IMO MSC.302 (87)、IEC 61996-1、IEC 62923-1、IEC 62923-2、IEC 62288 等国际标准。

- 自浮式数据存储单元 (FFC) 和固定式数据存储单元 (FPC) 均可存储至少 48 小时的数据记录。
- 数据采集单元可存储至少 30 天 (720 小时) 的数据记录。
- 可记录 4 路视频数据。
- 三路音频数据输入，分别为：
 - 接 4 路麦克风
 - 接 4 路麦克风
 - 接 2 路甚高频电话
- 标准配置 (1 台数据采集单元+1 台数据扩展单元)：
 - 串行数据×24 路 (采集单元 8 路, 扩展单元 16 路)
 - 开关量数据×64 路 (扩展单元)
 - 模拟量数据×8 路 (扩展单元)
- 实时监控和回放软件。





技术指标

数据采集单元	接口	网络 IEC 61162-450	4 路
		串口 IEC 61162-1/2, RS422	8 路
		VHF 音频	2 路
		麦克风	8 路
		远程报警单元	1 路
		USB	1 路
	DC 24V 输出	远程报警单元	1 路
		固定式数据存储单元	1 路
上浮式数据存储单元		1 路	
记录时长		720 + 小时	
电池容量		2 + 小时	
固定式数据存储单元	存储容量	64 GB	
	记录时长	48 + 小时	
	信标电池容量	90 + 天	
	信标电池寿命	3 年	
上浮式数据存储单元	存储容量	64 GB	
	记录时长	48 + 小时	
	电池容量	168 + 小时	
	电池寿命	5 年	
数据扩展单元	接口	模拟量输入	8 路
		开关量输入	64 路
		串口 IEC 61162-1/2, RS422	16 路
		网络	1 路
视频接口单元	接口	VGA	1-2 路
		网络	1-2 路
远程报警单元		串口 IEC 61162-1/2, RS422	1 路
供电			
数据采集单元	AC110V/220V, 0.5~1.5A, 50/60Hz		
数据扩展单元	DC24V, 0.5A		
视频接口单元	DC24V, 0.3A		

设备配置

标准配置

1	数据采集单元 (DAU)	NVR9001	1 个	5	室内麦克风 (IMU)	NVR9005	4 个
2	数据扩展单元 (DEU)	NVR9002	1 个	6	室外麦克风 (OMU)	NVR9006	2 个
3	远程报警单元 (RAU)	NVR9003	1 个	7	固定式数据存储单元 (FPC) *	NFP-2000C	1 个
4	视频接口单元 (VIU)	NVR9004	0~4 个	8	上浮式数据存储单元 (FFC) *	NEB-2000C-VDR	1 个

* NEB-2000C-VDR/NFP-2000C 均随机配置接线盒 (NEB205) 和电缆 (30 米)。

可选项

1	数据扩展单元 (DEU)	NVR9002
2	视频接口单元 (VIU)	NVR9004
3	室内麦克风 (IMU)	NVR9005
4	室外麦克风 (OMU)	NVR9006

※ 技术指标以产品说明书为准

1	数据采集单元 (DAU)	NVR9001	IP22	15.2 kg	
2	数据扩展单元 (DEU)	NVR9002	IP22	5.2 kg	
3	远程报警单元 (RAU)	NVR9003	IP22	1.6 kg	
4	视频接口单元 (VIU)	NVR9004	IP22	2.5 kg	
5	室内麦克风 (IMU)	NVR9005	IP22	0.1 kg	
6	室外麦克风 (OMU)	NVR9006	IP56	0.2 kg	
7	固定式数据存储单元 (FPC)	NFP-2000C	IP68	16.5 kg	
8	上浮式数据存储单元 (FFC)	NEB-2000C-VDR	IP67	3.5 kg	