

# 船舶艏向发送装置/GNSS 罗经

# NGC-3000

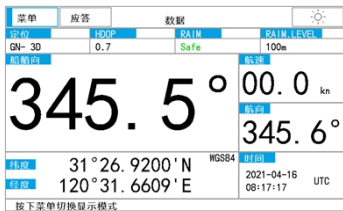
- 提供航向依据
- 定向精度高达  $0.4^{\circ}$  RMS
- 支持全系统多频点 (GPS、BDS、GLONASS、GALILEO)
- 提供常规罗经功能 (THD) 及 GNSS 导航功能
- 具有横向航速显示功能
- 7 英寸大屏彩显、触摸屏操作
- 高精度 SOG、COG、ROT 和位置信息
- RS422 & LAN 多路输出, 带 BAM/INS 数据接口
- 5 种显示模式
- 符合 IMO MSC.116 (73) 《船用发送航向装置 (THD) 的性能标准》要求
- 免维护设计
- 获多家船级社型式认可



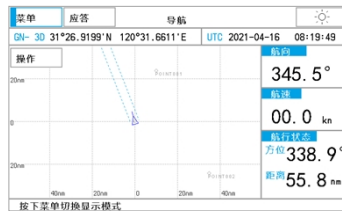
处理单元



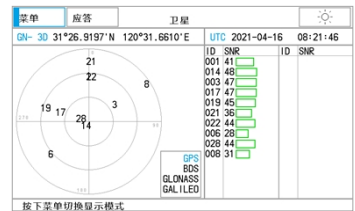
显示单元



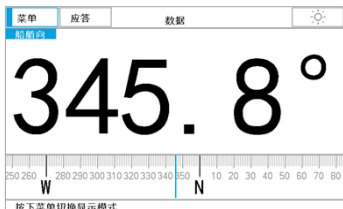
数据 (航行数据)



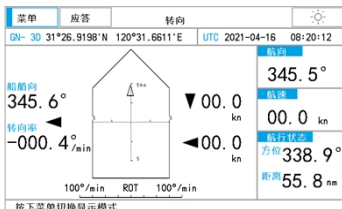
导航



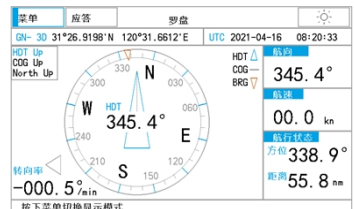
卫星



数据 (船艏向)



转向



罗盘



## 技术指标

### ● 总体

- 定向精度: 0.4° RMS
- 定向分辨率: 0.1°
- 转向跟踪速率: 45°/秒
- 跟踪加速度: 1G
- 俯仰/摇摆角度: ±60°
- 接收频率: GPS L1/L2, BDS B1/B2, GLONASS L1/L2, GALILEO E1/E5b
- 定位精度: 1.5m
- 测速精度: 0.03m/s
- 搜索时间: <30s
- 数据输出速率: 最大 20Hz

### ● 显示部分

- 显示器: 7 英寸, 彩色液晶显示, 触摸屏, 154 (W) × 87 (H) mm
- 分辨率: 800 x 480
- 显示模式: 数据 (船舶向, 航行数据), 导航, 转向, 罗盘, 卫星

### ● 接口

- 输出端口: 3 IEC-61162-1 Ed4, Ed5, NMEA 1.5, 2.0, 2.3  
1 IEC-61162-450 LAN, RJ45
- 传输速率: 4800/9600/19200/38400 bps (可选)
- BAM/INS 输入/输出: ACN, ALC, ALF, HBT
- 语句: HDT, THS, ROT, RMC, GGA, VTG, ZDA, DTM, GLL, GST,  
ALC, ALF, HBT, RTE, WPL (可选)

### ● 电源供电:

DC24V (范围 DC12~36V), 500mA

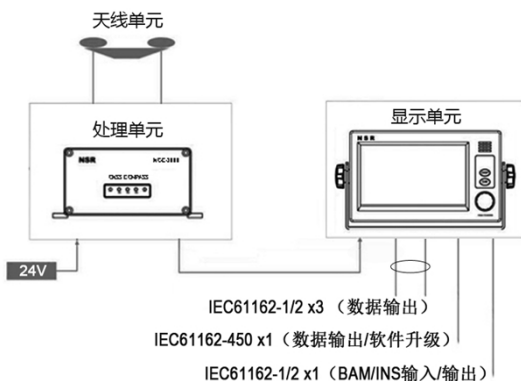
### ● 物理尺寸:

174 (W) × 81 (H) × 200 (D) mm (处理单元)  
264 (W) × 145 (H) × 83 (D) mm (显示单元)  
810 (W) × 107 (H) × 160 (D) mm (天线单元)

### ● 环境条件

- 温度范围: -20℃~+55℃ (工作)  
-30℃~+70℃ (存储, 天线)
- 罗经安全距离: 1.15m
- 防护等级: IP22 (处理单元和显示单元), IP66 (天线单元)

## 系统框图



## 设备配置

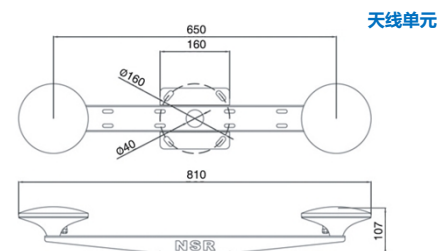
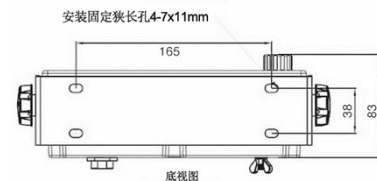
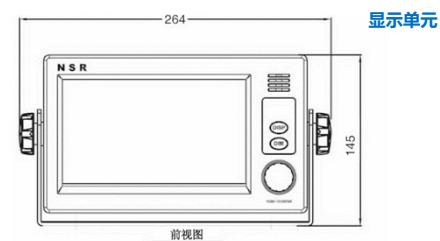
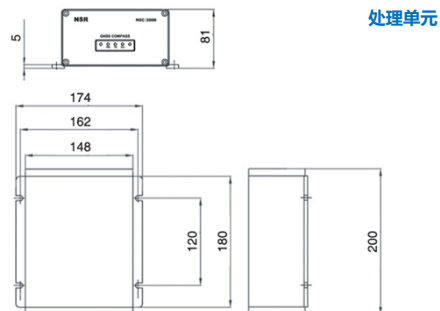
### ● 标准配置

- |        |           |     |
|--------|-----------|-----|
| - 处理单元 | NGC-3000P | 1 个 |
| - 显示单元 | NGC-3000D | 1 个 |
| - 天线单元 | NGA300    | 2 个 |
| - 安装材料 |           | 1 套 |

### ● 可选件

- |               |  |     |
|---------------|--|-----|
| - 显示单元嵌入式安装支架 |  | 1 个 |
|---------------|--|-----|

## 设备尺寸



※ 技术指标以产品说明书为准